



Picturall™

MEDIAS SERVERS

 ANALOG WAY®

Picturall™ series は手ごろな価格で使い易さと揺るぎない信頼性を提供しつつ広大なビデオキャンバスに巨大なビデオコンテンツを再生するように設計されたヘビーデューティなメディアサーバーの充実したシリーズです。

CLASS LEADING PLAYBACK PERFORMANCE

Picturall™ media server はショーを正確に上演するための最先端のパフォーマンスをお届けします。柔軟なライブ入力オプション、8K 解像度以上のメディア再生機能、1 台のサーバーユニットから最大 16 台の LED ウォールコントローラーやビデオプロジェクターへ表示する機能を備えており、**Picturall™ series** は固定設備や劇場、放送、ビデオレンタル、ライブイベントでの厳しいビデオ再生ニーズに応える当然の選択肢となります。

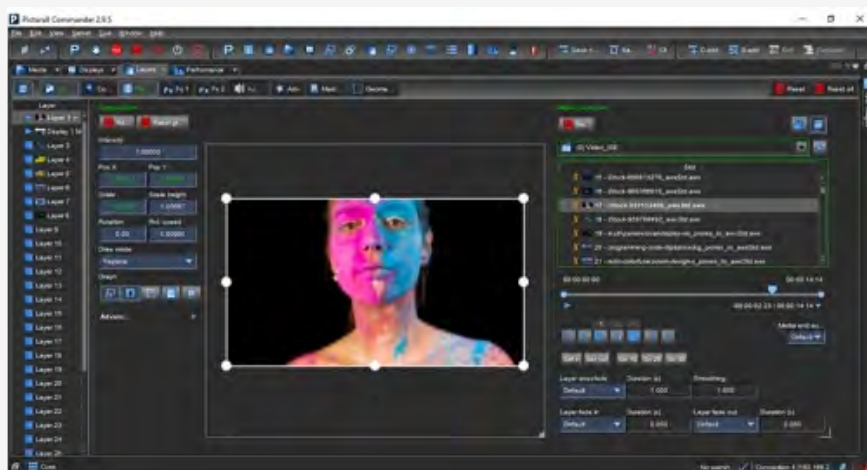


ROCK-SOLID RELIABILITY

メディアサーバー「**Picturall™**」シリーズは、Analog Way が長年培ってきた高耐久・低メンテナンス性のハードウェアをベースに、ミッションクリティカルなアプリケーションに最適な稼働時間と耐久性を提供するために設計されました。また、メンテナンス時のダウンタイムを最小限に抑えるため、ファンやフィルターへのアクセスを容易にし、迅速なクリーニングを実現しています。**Picturall™ media server** は高信頼性が有名な **Picturall™** の堅実な Linux ソフトウェアエンジンを基盤としており、それは 10 年におよぶ研究開発と現場体験の結果でもあります。

POWERFUL FEATURES

Picturall™ media server はユーザーのアイデアを創造的に統合するために必要なツールを数多く提供します。プログラミングと制御に柔軟性をもたらす機能としては次のようなものがあります：ショーの自動開始、カスタム解像度、バーチャルディスプレイ、パラレルキューリスト、キューのトラッキング、タイムコードベースのキューのトリガリング、キューのスケジューリング、リアルタイムエフェクト、クリップ間のクロスフェード、マルチユーザー制御、等々。



FLEXIBLE SETUP AND CONTROL

Picturall™ Commander ソフトウェアは **Picturall™ series media server** を設定 / 制御するための直感的で洗練され、なおかつパワフルなユーザーインターフェイスです。サーバーはいずれもサードパーティー制御システムとの統合を簡単に実現できる IP (イーサネット) および Art-Net インターフェイスを提供します。

ショーの自動開始やカスタム解像度、パラレルキューリスト、マルチユーザー制御等の機能によってプログラミングと制御に柔軟性が得られます。顧客が心に描いたソリューションを創造的に統合するのに必要なあらゆるツールがここにあります。



QUICK OVERVIEW

	Twin Compact	Twin	Quad Compact	Quad	Pro
筐体	2RU	4RU	2RU	4RU	4RU
DP 1.2 出力 (最大 4096x2160@60Hz 10 ビット)	2	2	4	4	4 (最大 16)
入力 (オプション)	入力カード 1 枚まで	入力カード 2 枚まで	入力カード 1 枚まで	入力カード 2 枚まで	入力カード 4 枚まで
デフォルトのストレージ	480GB SSD	480GB SSD	480GB SSD	480GB SSD	1TB SSD
オプションの 1TB SSD	✓	✓	✓	✓	
オプションの 2TB SSD	✓	✓	✓	✓	✓
オプションの 4TB SSD			✓	✓	✓
オプションの 4 または 8TB Performance SSD					✓
オプションの 4 または 8TB Performance+ NVMe					✓
AWX HD@60 レイヤーの再生性能	最大 8	最大 8	最大 12	最大 12	最大 48 (Perf+ オプション使用)
AWX 4K@60 レイヤーの再生性能	最大 2	最大 2	最大 3	最大 3	最大 12 (Perf+ オプション使用)
AWX 8K@60 レイヤーの再生性能	-	-	-	-	最大 3 (Perf+ オプション使用)
非圧縮再生	1080@60Hz	1080@60Hz	1080@60Hz	1080@60Hz	4K@60Hz の 2 レイヤーまで (Perf+ ストレージオプション使用)
キャンバスサイズ	最大幅 16k ピクセル	最大幅 16k ピクセル	最大幅 32k ピクセル	最大幅 32k ピクセル	最大幅 128k ピクセル
フレームロック+ゲンロック (オプション)					✓
ネットワーキング	1GB Ethercon	1GB Ethercon	1GB Ethercon	1GB Ethercon	2x 1GB Ethercon
10GB LAN (オプション)		✓		✓	✓
2チャンネル XLR オーディオインターフェイス (オプション)	✓	✓	✓	✓	✓

Picturall Pro™



Picturall Quad™



PRODUCT PICTURES

Picturall Twin™



Picturall Quad Compact™



Picturall Twin Compact™



DP 1.2 Over Fiber Extender



DPH104



ACCESSORIES

AWX Plugin for Adobe CC



Picturall Pro™

Ref. MSP16-R1 / MSP16-R2



ミッションクリティカルな 8K モジュラーメディアサーバー。8K 超えの解像度のメディアを再生し、単一サーバーユニットから 16 系統までの 4K@60Hz 10 ビット出力を駆動する能力を持つ Picturall Pro メディアサーバーは巨大な LED ビデオウォールや大規模企業イベントにおける真の原動力となります。

Picturall Pro™ at a glance :

- 巨大な入出力容量を持つモジュラーデザイン
- ヘビーデューティで頑丈な 4RU の筐体
- 最高 16 系統の 4K@60Hz10 ビット出力
- 8K 超の再生性能
- サードパーティー制御システムとの柔軟な統合
- 外部 LTC/MTC 信号制御によるキューのトリガリングをサポート (外部 USB オーディオカードが必要)
- サーバー内部のタイムコードフォーマットをサポート：システムウォールクロック、タイムコードジェネレーター、メディア再生
- 日付けと時間に基づく単一および反復イベントのスケジューリングをサポート
- Linux ソフトウェアエンジンの強固なメディアサーバー
- 3 年保証

KEY FEATURES :

頑丈でラックマウント可能な 4RU シャーシ

- ホットスワップ可能なリダンダント電源 (MSP16-R2)
- 単一電源 (MSP16-R1)

最適化されたカスタム Linux オペレーティングシステム上で動作

ミッションクリティカルな年中無休用途向けに設計

MSP16-R2 シャーシ 1 台で 4K@60Hz 10 ビット出力 16 系統まで、MSP16-R 1 シャーシ 1 台で 4K@60Hz 10 ビット出力 8 系統まで

AWX コーデックによる無制限のメディアの幅と高さ (ハードウェアの性能によってのみ制限されます)

非圧縮ビデオ再生性能 : 4K@60Hz ビデオでは 12 レイヤーまで、8K@60Hz ビデオでは 3 レイヤーまで (AWX コーデックおよび Performance+ ストレージオプション搭載時)

4K@60Hz では 4 つまで、8K@60Hz では 1 つまでの NotchLC™再生 (Excellent Quality 設定および Performance+ ストレージオプション搭載時)

4K@60Hz の最大 2 レイヤー非圧縮再生 (Performance+ ストレージオプション搭載時)

最大 16 系統の入力 (HDMI 1.4、HDMI 2.0、3G-SDI、DVI)

複数プロジェクターのソフトエッジブレンディング

LED ウォール用のカスタム出力解像度とバーチャルディスプレイ機能

プログラム可能な出力とレイヤーの配置、回転、色補正、ワーピング、ブレンディング

包括的なキーイングオプションを含む 36 個のリアルタイムエフェクト

全出力間のピクセル精度の同期

キューに基づく柔軟なショープログラミング (キュートラッキング機能付き)

各レイヤー上で単一レイヤークロスフェードをサポート

Apple™ ProRes 認定製品

レイヤーのための HTML ブラウザー入力

Newtek™ NDI (version 4.5) ライブビデオストリーミングのサポート

H.264 および H.265 ネットワークストリームのサポート

EDID サポート

ArtNet、TCP/IP、RS232 制御の直接サポート

イベント制御に同梱の Picturall Commander ソフトウェアを使用可能

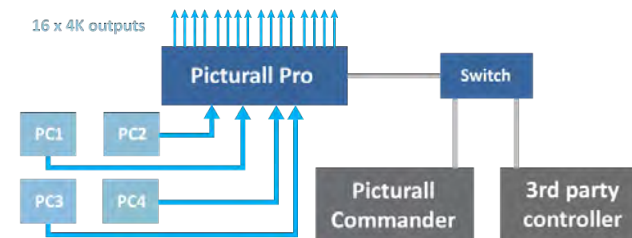
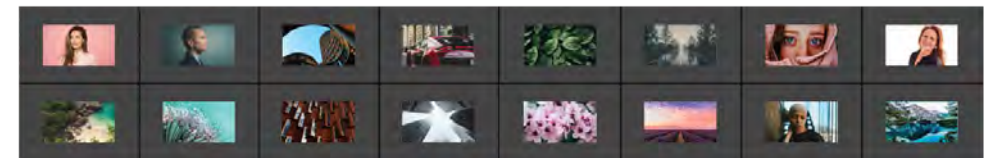
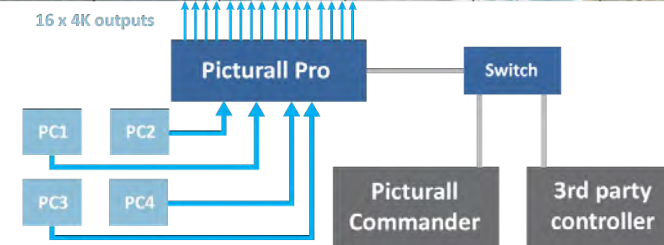
電源投入でショーを自動スタート

迅速なクリーニングができるように前面のファンとフィルターに簡単にアクセス

標準で 3 年保証、5 年まで延長可能

APPLICATION NOTES

LED videowall



Picturall Quad™

Ref. MSQ04-R2



ヘビーデューティなクアッドアウトプットの 4K メディアサーバー。
高性能と高信頼性を必要とする大規模なイベントや設置向けに設計。

Picturall Quad™ at a glance :

- コスト効率の良い設計
- ヘビーデューティで頑丈な 4RU の筐体
- クアッド 4K@60Hz 10 ビット出力
- 最大 8 系統の入力 (HDMI 1.4、HDMI 2.0、3G-SDI、DVI)
- 高いビデオ再生能力
- サードパーティー制御システムとの柔軟な統合
- 外部 LTC/MTC 信号制御によるキューのトリガリングをサポート (外部 USB オーディオカードが必要)
- サーバー内部のタイムコードフォーマットをサポート : システムウォールクロック、タイムコードジェネレーター、メディア再生
- 日付けと時間に基づく単一および反復イベントのスケジューリングをサポート
- Linux ソフトウェアエンジンの強固なメディアサーバー
- 標準で 3 年保証

KEY FEATURES :

頑丈でラックマウント可能な 4RU シャーシ

オプションのホットスワップ可能なリダンダント電源

最適化されたカスタム Linux オペレーティングシステム上で動作

4 系統の 4K@60Hz 10 ビット出力

AWX コーデックを用いてメディアの幅と高さが無制限なリアルタイム 4K60 10 ビット 4:4:4 プロセッシング (ハードウェアの性能によってのみ制限されます)

高いビデオ再生性能: 1080p@60Hz ビデオでは 12 レイヤーまで、4K@60Hz ビデオでは 3 レイヤーまでの再生 (AWX コーデック使用)

1080p@60Hz では 6 系統まで、4K@60Hz では 2 系統までの NotchLC™再生 (Excellent Quality セットアップ使用)

単一ファイルでの 4K 超のメディア再生

最大 8 系統の入力 (HDMI 1.4, HDMI 2.0, 3G-SDI, DVI)

複数プロジェクターのソフトエッジブレンディング

LEDウォール用のカスタム出力解像度とバーチャルディスプレイ機能

プログラム可能な出力とレイヤーの配置、回転、色補正、ワーピング、ブレンディング等 包括的なキーイングオプションを含む 36 個のリアルタイムエフェクト

全出力間のピクセル精度の同期

キューに基づく柔軟なショープログラミング (キュートラッキング機能付き)

各レイヤー上で単一レイヤークロスフェードをサポート

Apple™ ProRes 認定製品

レイヤーのための HTML ブラウザー入力

Newtek™ NDI (version 4.5) ライブビデオストリーミングのサポート

H.264 および H.265 ネットワークストリームのサポート

高速ネットワーキングのためのオプションの 10 ギガビットイーサネット

EDID サポート

ArtNet、TCP/IP、RS232 制御の直接サポート

サードパーティー制御システムとの柔軟な統合

イベント制御に同梱の Picturall Commander ソフトウェアを使用可能

マルチユーザー制御

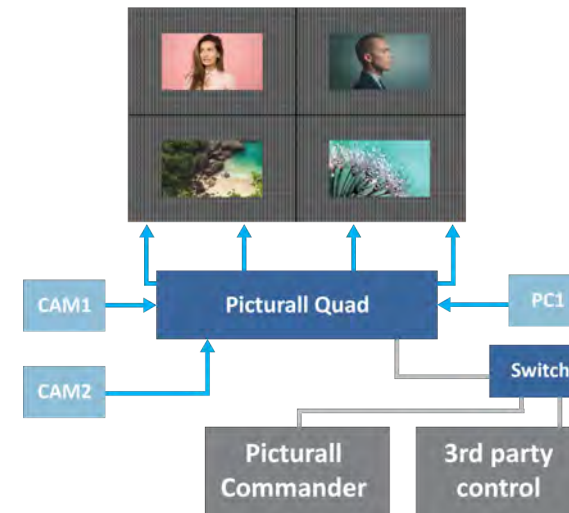
電源投入でショーを自動スタート

迅速なクリーニングができるように前面のファンとフィルターに簡単にアクセス

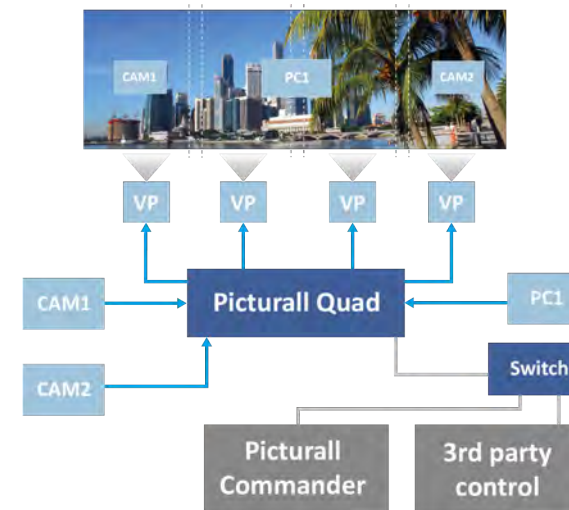
標準で 3 年保証、5 年まで延長可能

APPLICATION NOTES

LED videowall



Soft-Edge Blending 4 projectors



Picturall Twin™

Ref. MST02-R2



ヘビーデューティなデュアルアウトプットの 4K メディアサーバー。
高性能と高信頼性を必要とする中規模のイベントや設置向けに設計。

Picturall Twin™ at a glance :

- コスト効率の良い設計
- ヘビーデューティで頑丈な 4RU の筐体
- デュアル 4K@60Hz 10 ビット出力
- 最大 8 入力 (HDMI 1.4、HDMI 2.0、3G-SDI、DVI)
- 高いビデオ再生能力
- サードパーティー制御システムとの柔軟な統合
- 外部 LTC/MTC 信号制御によるキューのトリガリングをサポート (外部 USB オーディオカードが必要)
- サーバー内部のタイムコードフォーマットをサポート : システムウォールクロック、タイムコードジェネレーター、メディア再生
- 日付けと時間に基づく単一および反復イベントのスケジューリングをサポート
- Linux ソフトウェアエンジンの強固なメディアサーバー
- 標準で 3 年保証

KEY FEATURES :

頑丈でラックマウント可能な 4RU シャーシ

オプションのホットスワップ可能なリダンダント電源

専用の最適化された Linux オペレーティングシステム上で動作

2 系統の 4K@60Hz 10 ビット出力

AWX コーデックを用いて無制限なメディアの幅と高さ（ハードウェアの性能によってのみ制限されます）

高いビデオ再生性能：1080p@60Hz ビデオでは 8 レイヤーまで、4K@60Hz ビデオでは 2 レイヤーまでの再生（AWX コーデック使用）

1080p@60Hz では 4 系統まで、4K@60Hz では 1 系統の NotchLC™再生（Excellent Quality セッティング使用）

単一ファイルでの 4K 超のメディア再生

最高 8 系統の入力（HDMI 1.4、HDMI 2.0、3G-SDI、DVI）

複数プロジェクターのソフトエッジブレンディング

LED ウォール用のカスタム出力解像度とバーチャルディスプレイ機能

プログラム可能な出力とレイヤーの配置、回転、色補正、ワーピング、ブレンディング等
包括的なキーイングオプションを含む 36 個のリアルタイムエフェクト

全出力間のピクセル精度の同期

キューに基づく柔軟なショープログラミング（キュートラッキング機能付き）

各レイヤー上で単一レイヤークロスフェードをサポート

Apple™ ProRes 認定製品

レイヤーのための HTML ブラウザー入力

Newtek™ NDI（version 4.5）ライブビデオストリーミングのサポート

H.264 および H.265 ネットワークストリーミングのサポート

高速ネットワーキングのためのオプションの 10 ギガビットイーサネット

EDID サポート

ArtNet、TCP/IP、RS232 制御の直接サポート

サードパーティー制御システムとの柔軟な統合

イベント制御に同梱の Picturall Commander ソフトウェアを使用可能

マルチユーザー制御

電源投入でショーを自動スタート

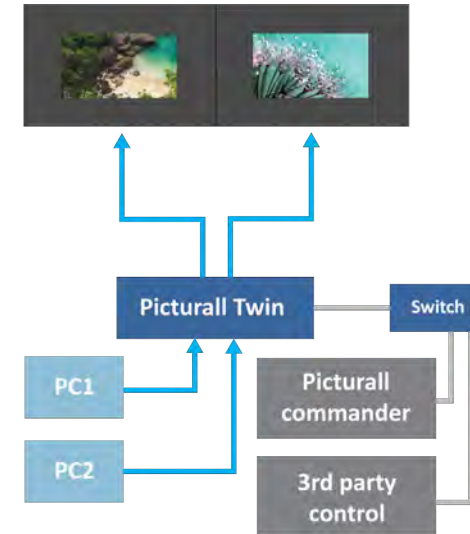
迅速なクリーニングができるように前面のファンとフィルターに簡単にアクセス

標準で 3 年保証、5 年まで延長可能

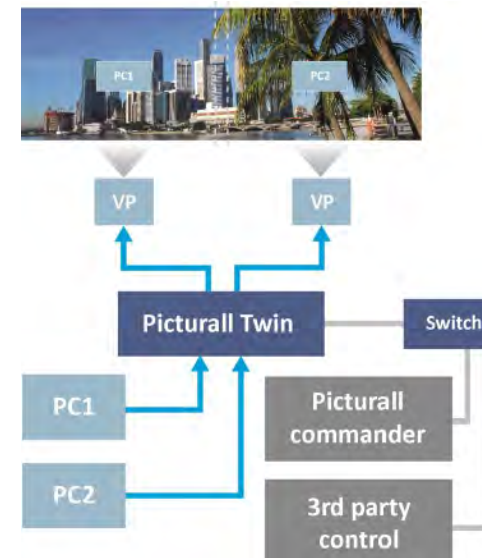
Picturall Twin

APPLICATION NOTES

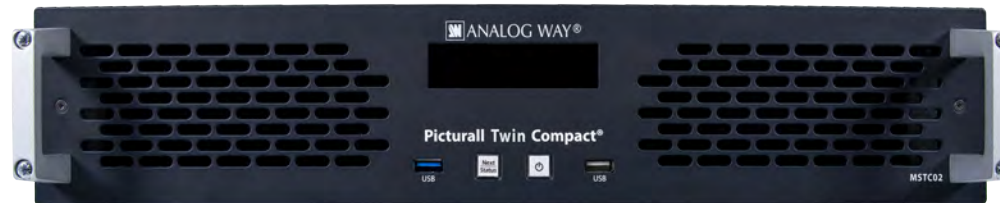
LED videowall



Soft-Edge Blending 2 projectors



Picturall Quad Compact™ Ref. MSQC04-R2



ヘビーデューティかつコンパクトなクアッドアウトプットの 4K メディアサーバー。

高性能と高信頼性を必要とする大規模のイベントや設置向けに設計。

Picturall Quad Compact™ at a glance :

- コスト効率の良い設計
- ヘビーデューティで頑丈な 2RU の筐体
- クアッド 4K@60Hz 10 ビット出力
- 最大 4 系統の入力 (HDMI 1.4、HDMI 2.0、3G-SDI、DVI)
- 高いビデオ再生能力
- サードパーティー制御システムとの柔軟な統合
- 外部 LTC/MTC 信号制御によるキューのトリガリングをサポート (外部 USB オーディオカードが必要)
- サーバー内部のタイムコードフォーマットをサポート：システムウォールクロック、タイムコードジェネレーター、メディア再生
- 日付けと時間に基づく単一および反復イベントのスケジューリングをサポート
- Linux ソフトウェアエンジンの強固なメディアサーバー
- 標準で 3 年保証

KEY FEATURES :

頑丈でラックマウント可能な 2RU シャーシ

専用の最適化された Linux オペレーティングシステム上で動作

4 系統の 4K@60Hz 10 ビット出力

AWX コーデックを用いて無制限なメディアの幅と高さ（ハードウェアの性能によってのみ制限されます）

高いビデオ再生性能：1080p@60Hz ビデオでは 12 レイヤーまで、4K@60Hz ビデオでは 3 レイヤーまでの再生（AWX コーデック使用）

1080p@60Hz では 6 系統まで、4K@60Hz では 2 系統までの NotchLC™再生（Excellent Quality セットアップ使用）

単一ファイルでの 4K 超のメディア再生

最大 4 系統の入力（HDMI 1.4、HDMI 2.0、3G-SDI、DVI）

複数プロジェクターのソフトエッジブレンディング

LED ウォール用のカスタム出力解像度とバーチャルディスプレイ機能

プログラム可能な出力とレイヤーの配置、回転、色補正、ワーピング、ブレンディング等
包括的なキーイングオプションを含む 36 個のリアルタイムエフェクト

全出力間のピクセル精度の同期

キューに基づく柔軟なショープログラミング（キュートラッキング機能付き）

各レイヤー上で単一レイヤークロスフェードをサポート

Apple™ ProRes 認定製品

レイヤーのための HTML ブラウザー入力

Newtek™ NDI（version 4.5）ライブビデオストリーミングのサポート

H.264 および H.265 ネットワークストリーミングのサポート

EDID サポート

ArtNet、TCP/IP、RS232 制御の直接サポート

サードパーティー制御システムとの柔軟な統合

イベント制御に同梱の Picturall Commander ソフトウェアを使用可能

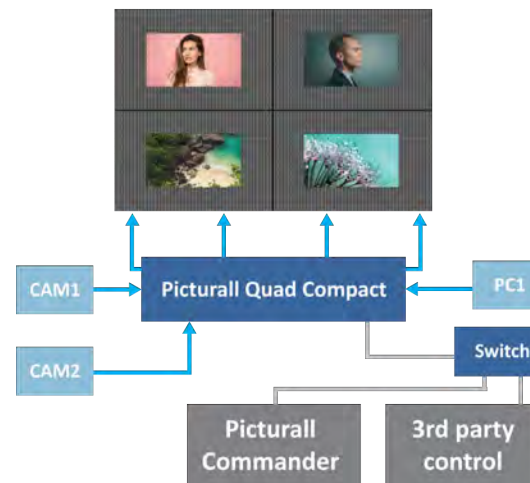
マルチユーザー制御

迅速なクリーニングができるように前面のファンとフィルターに簡単にアクセス

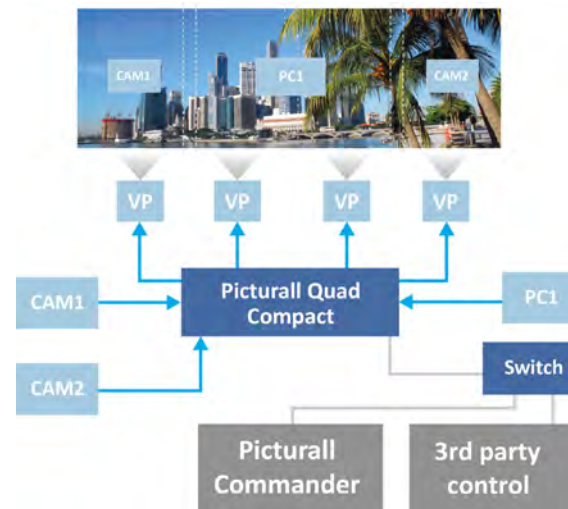
標準で 3 年保証、5 年まで延長可能

APPLICATION NOTES

LED videowall



Soft-Edge Blending 4 projectors



Picturall Twin Compact™ Ref. MSTC02-R2



ヘビーデューティかつコンパクトなデュアルアウトプットの4Kメディアサーバー。

高性能と高信頼性を必要とする中規模のイベントや設置向けに設計。

Picturall Twin Compact™ at a glance :

- コスト効率の良い設計
- ヘビーデューティで頑丈な2RUの筐体
- デュアル4K@60Hz 10ビット出力
- 最大4系統の入力（HDMI 1.4、HDMI 2.0、3G-SDI、DVI）
- 高いビデオ再生能力
- サードパーティー制御システムとの柔軟な統合
- 外部LTC/MTC信号制御によるキューのトリガリングをサポート（外部USBオーディオカードが必要）
- サーバー内部のタイムコードフォーマットをサポート：システムウォールクロック、タイムコードジェネレーター、メディア再生
- 日付けと時間に基づく単一および反復イベントのスケジューリングをサポート
- Linuxソフトウェアエンジンの強固なメディアサーバー
- 標準で3年保証

KEY FEATURES :

専用の最適化された Linux オペレーティングシステム上で動作

2 系統の 4K@60Hz 10 ビット出力

AWX コーデックを用いて無制限なメディアの幅と高さ（ハードウェアの性能によってのみ制限されます）

高いビデオ再生性能：1080p@60Hz ビデオでは 8 レイヤーまで、4K@60Hz ビデオでは 2 レイヤーまでの再生（AWX コーデック使用）

1080p@60Hz では 4 系統まで、4K@60Hz では 1 系統の NotchLC™再生（Excellent Quality セッティング使用）

単一ファイルでの 4K 超のメディア再生

最大 4 系統の入力（HDMI 1.4、HDMI 2.0、3G-SDI、DVI）

複数プロジェクターのソフトエッジブレンディング

LED ウォール用のカスタム出力解像度とバーチャルディスプレイ機能

プログラム可能な出力とレイヤーの配置、回転、色補正、ワーピング、ブレンディング等

包括的なキーイングオプションを含む 36 個のリアルタイムエフェクト

全出力間のピクセル精度の同期

キューに基づく柔軟なショープログラミング（キュートラッキング機能付き）

各レイヤー上で単一レイヤークロスフェードをサポート

Apple™ ProRes 認定製品

レイヤーのための HTML ブラウザー入力

Newtek™ NDI（version 4.5）ライブビデオストリーミングのサポート

H.264 および H.265 ネットワークストリームのサポート

EDID サポート

ArtNet、TCP/IP、RS232 制御の直接サポート

サードパーティー制御システムとの柔軟な統合

イベント制御に同梱の Picturall Commander ソフトウェアを使用可能

マルチユーザー制御

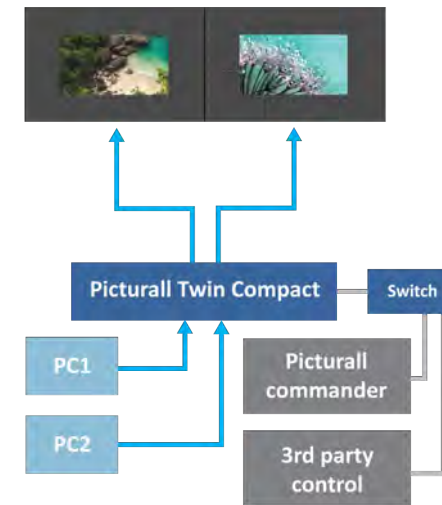
電源投入でショーを自動スタート

迅速なクリーニングができるように前面のファンとフィルターに簡単にアクセス

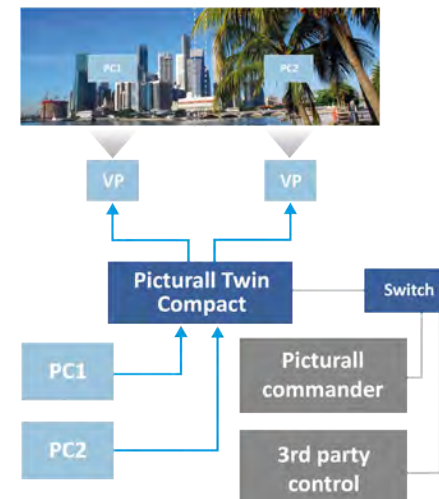
標準で 3 年保証、5 年まで延長可能

APPLICATION NOTES

LED videowall



Soft-Edge Blending 2 projectors

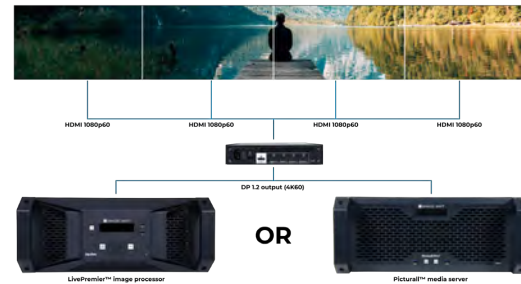


DPH104 Ref. DPH104

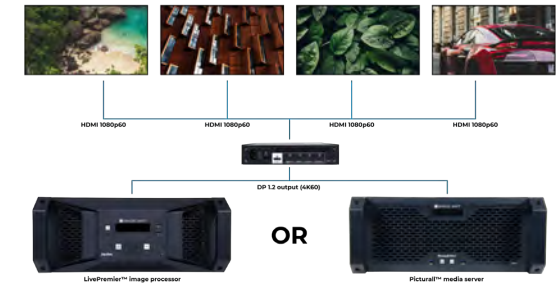


DPH104 は **LivePremier™** プレゼンテーションシステムまたは **Pictural™ media server** からの 1 系統の 4K DisplayPort 出力を 4 系統の独立した 1080p HDMI 出力に変換できるレイテンシーなしの高性能 4K イメージプロセッサです。 **DPH104** 上の全出力はソースシステムに直接接続されたかのようにネイティブ解像度で使用できます。 **DPH104** はソフトウェアやコンフィギュレーションを必要とせず、簡単でトラブルのない設置が確実にできます。 **DPH104** は多数のビデオウォールおよびソフトエッジブレンディング用途に最適です。複数の **DPH104** を使ってさらに大きなディスプレイソリューションを簡単に作るすることができます。

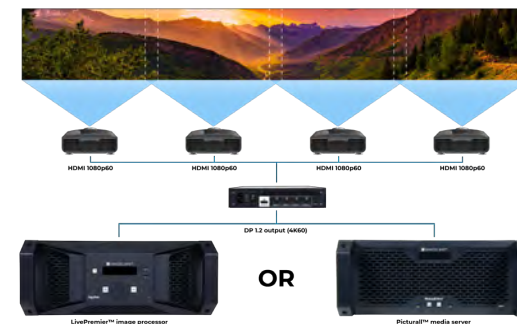
例 1 : 8Kx1K@60Hz 入力 1 つから 1080p LED ウォール送信ボックス 4 個



例 2 : 8Kx1K@60Hz 入力 (異なるコンテンツを持つ) 1 つから異なるスクリーン 4 個



例 3 : 8Kx1K@60Hz 入力 1 つから 1080p プロジェクター 4 台



ACCESSORIES

AWX Plugin for Adobe CC

Ref. AWX-PLUGIN

Analog Way AWX コーデック

AWX は Analog Way **Picturall™media server** 用独自グラフィクスカードの高速コーデックファミリーです。**AWX** ファイルは他のプラットフォームの再生には使用できません。



AWX コーデックには **AWX**、**AWX Alpha**、**AWX HQ**、**AWX QG Alpha** の 4 種類があります。

AWX コーデックは最大同時再生を最小データレートで実現し、**AWX Alpha** および **AWX HQ Alpha** はアルファチャンネルデータをサポートします。**AWX HQ** および **AWX HQ Alpha** コーデックは最良の画質を提供しますが、より高いデータレートでは同時再生のビデオファイル数は少なくなります。

AWX コーデックを使用する場合とその理由

AWX コーデックは、4K@60 などの一般的な要件を超える性能が求められる場合に使用することをお勧めします。典型的な使用例としては 8K 再生あるいはブレンドされた大きなプロジェクションでのフル解像度のビデオ再生があります。例えば、**Picturall™ Pro** ハードウェアとパフォーマンス + NVMe メディアドライブを用いて、100 メガピクセルを超えるビデオ再生に対応することができます。

AWX コーデックはあらゆる **Picturall™media server** に用いることができるように、そして大規模インストレーションやイベントに最高のパフォーマンスをもたらすように最適化されています。

Adobe CC 用 AWX プラグイン

Adobe CC 用の Analog Way **AWX** エンコーダープラグインは Media Encoder と Premiere に AWX 書き出し機能に対応しています (Adobe After Effects はまだサポートされていません)。このプラグインは PC 用と Mac 用が入手可能で Analog Way ウェブサイトの Download セクションからダウンロードできます。

ACCESSORIES

DP 1.2 Over Fiber Extender

Ref. EXT-DP12-OPT

EXT-DP12-OPT は DisplayPort 非圧縮信号を 1 本の SC マルチモード光ファイバーで 200 メートルの距離まで延長する DisplayPort 1.2 光ファイバーエクステンダー (トランスミッターとレシーバーのキット) です。**EXT-DP12-OPT** エクステンダーはリアル 4K UHD (3840x2160 または 4096x2160@60Hz) 解像度と最高 21.6 Gbps のビデオ帯域幅をサポートします。そのコンパクトなデザインは様々な設置環境やライブイベントに最適です。



OVERALL COMPARISON

References	Picturall Pro			Picturall Quad	Picturall Twin	Picturall Quad Compact	Picturall Twin Compact
	標準ドライブ	Performanceドライブ	Performance+ドライブ				
再生							
HD@60 メディアレイヤー (AWX コーデック)	16	26	48	12	8	12	8
HD@60 HQ メディアレイヤー (AWX コーデック)	6	14	18	4	3	4	3
4K@60 メディアレイヤー (AWX コーデック)	4	6	12	3	2	3	2
4K@60 HQ メディアレイヤー (AWX コーデック)	2	4	5	1	0	1	0
8K@60 メディアレイヤー (AWX コーデック)	1	2	3	0	0	0	0
8K@60 HQ メディアレイヤー (AWX コーデック)	0	1	1	0	0	0	0
キャンバスサイズ (ピクセル単位)	128K			32K	16K	32K	16K
非圧縮再生	最大 4K@30Hz	最大 4K@30Hz	最大 4K@60Hz	最大 4K@30Hz	最大 1080p60Hz	最大 4K@30Hz	最大 1080p60Hz
レイヤー数	200			200	200	200	200
出力							
DP 1.2	最大 16 (ref. MSP16-R2) 最大 8 (MSP16-R1)			4	2	4	2
最大出力フォーマット	4096x2160 @60Hz 10 ビット 4:4:4			4096x2160 @60Hz 10 ビット 4:4:4	4096x2160 @60Hz 10 ビット 4:4:4	4096x2160 @60Hz 10 ビット 4:4:4	4096x2160 @60Hz 10 ビット 4:4:4
入力							
入力カードの最大数	4			2	2	1	1
オプションのカード：HDMI 1.4×2、HDMI 1.4×4、HDMI 2.0×1、3G-SDI×2、3G-SDI×4、DVI×1、DVI×2	✓			✓	✓	✓	✓
H.264 および H.265 ネットワークストリームのサポート	✓			✓	✓	✓	✓
オプションのゲンロックおよびフレームロックカード	✓						
サポートしているメディアファイル							
AWX、AWX HQ、AWX alpha (独自高性能コーデック)	✓			✓	✓	✓	✓
HAP、HAP-Q、HAP Alpha、HAP-Q Alpha	✓			✓	✓	✓	✓
Apple ProRes	✓			✓	✓	✓	✓
NotchLC™ (NotchLC は 10bitFX Limited の製品です - www.notch.one)	✓			✓	✓	✓	✓
MPEG1、MPEG2、MPEG4、MJPEG	✓			✓	✓	✓	✓
Newtek™ NDI (入力)	✓			✓	✓	✓	✓
H.264、H.265	✓			✓	✓	✓	✓
アルファチャンネル付きの JPG、TGA、TIFF、BMP、GIF、PNG	✓			✓	✓	✓	✓
非圧縮イメージシーケンス (TGA、DPX、BMP)	✓			✓	✓	✓	✓
HTML ベースのウェブコンテンツ	✓			✓	✓	✓	✓

OVERALL COMPARISON

References	Picturall Pro	Picturall Quad	Picturall Twin	Picturall Quad Compact	Picturall Twin Compact
高度な機能					
出力毎の独立した配置、ブレンディング、キーストーン、湾曲表面補正	✓	✓	✓	✓	✓
カスタム出力解像度	✓	✓	✓	✓	✓
配置、回転、色補正、ワーピング、ブレンディング	✓	✓	✓	✓	✓
リアルタイムのエフェクト	36	36	36	36	36
キューに基づくショープログラミング	✓	✓	✓	✓	✓
外部 LTC / MTC 信号制御のキューのトリガリング (外部 USB オーディオカードが必要)	✓	✓	✓	✓	✓
サーバー内部の複数タイムコードフォーマット：システムウォールクロック、タイムコードジェネレーター、メディア再生	✓	✓	✓	✓	✓
単発および反復イベントの日時に基づくスケジューリング	✓	✓	✓	✓	✓
音声					
オプションの2チャンネルオーディオインターフェイス (XLR)	✓	✓	✓	✓	✓
オプションのマルチチャンネルオーディオインターフェイス (USB)	✓	✓	✓	✓	✓
音声フォーマット：wav、mp2、aac	✓	✓	✓	✓	✓
ストレージメディア					
デフォルトの SSD	1TB SSD - 速度 1000 MB/s	480GB SSD - 速度 500 MB/s	480GB SSD - 速度 500 MB/s	480GB SSD - 速度 500 MB/s	480GB SSD - 速度 500 MB/s
デフォルト SSD を置換するオプションのハードドライブ	オプションの 2TB および 4TB ドライブ - 速度 1000 MB/s オプションの 4 ~ 8TB Performance ドライブ - 速度 1600 MB/s オプションの 4 ~ 8TB Performance+ NVMe ドライブ - 速度 4000 MB/s	オプションの 1TB、2TB、4TB ドライブ (480GB の代わりに)	オプションの 1TB、2TB、4TB ドライブ (480GB の代わりに)	オプションの 1TB、2TB、4TB ドライブ (480GB の代わりに)	480GB SSD - 速度 500 MB/s
制御					
Picturall Commander ユーザーインターフェイスソフトウェア	✓	✓	✓	✓	✓
マルチユーザー制御	✓	✓	✓	✓	✓
ArtNet、TCP/IP、RS332	✓	✓	✓	✓	✓
サードパーティー制御システムとの統合用テキストベースの外部制御	✓	✓	✓	✓	✓
Crestron ドライバー	✓	✓	✓	✓	✓
プラットフォーム					
筐体	4RU	4RU	4RU	2RU	2RU
リダンダントでホットスワップ可能な電源 (オプション)	✓	✓	✓		
保証 (+延長)	3年 (5年まで延長可能)	3年 (5年まで延長可能)	3年 (5年まで延長可能)	3年 (5年まで延長可能)	3年 (5年まで延長可能)

SUCCESS STORIES



セントルイス水族館のエントランスのディスプレイを駆動する
Analog Way の Picturall Pro メディアサーバー (アメリカ)

ドイツの Rent Event Tec 社、《BioHackers》ストリーミングの
TV シリーズ用 LED ビデオウォールの動作に Analog Way の Picturall
Pro メディアサーバーを使用 (ドイツ)



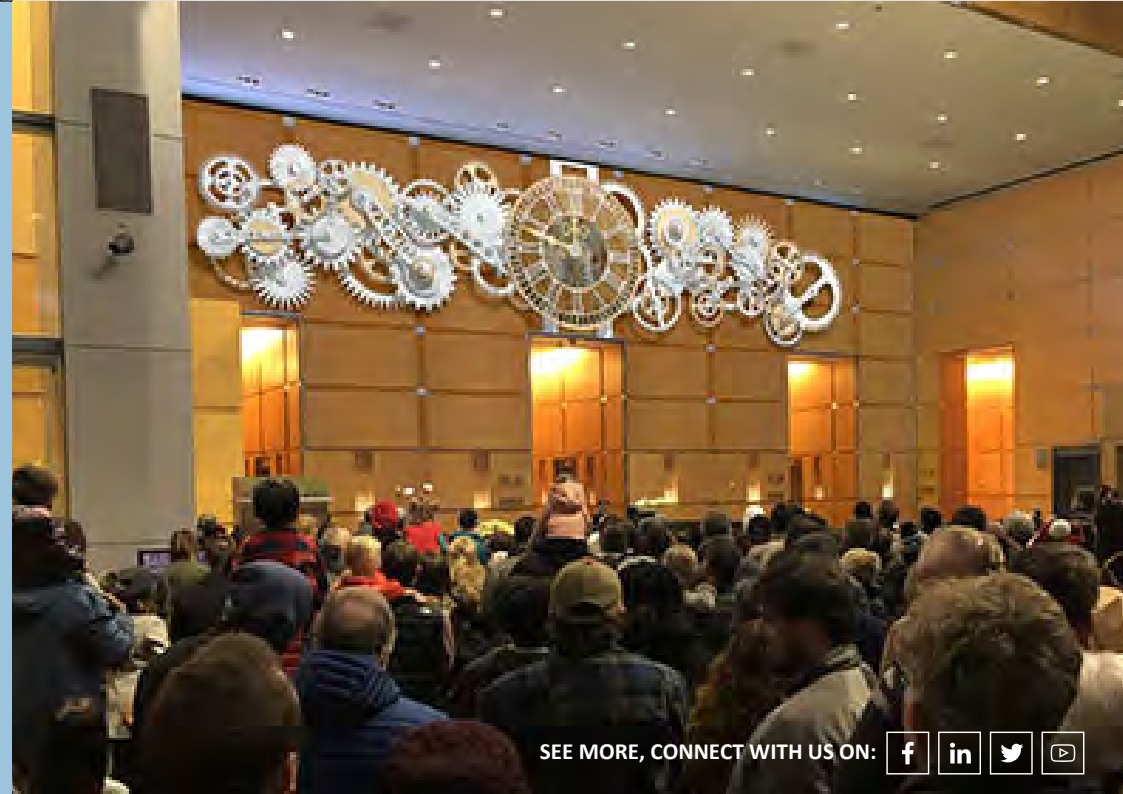
SEE MORE, CONNECT WITH US ON: [f](#) [in](#) [t](#) [v](#)

SUCCESS STORIES



Diversified 社、W.L. Gore ケイパビリティセンターのロビーのビデオ展示の駆動に Analog Way の Picturall Pro メディアサーバーを選択 (アメリカ)

David Niles 氏、2,700 万ピクセルの LED ビデオウォールを持つフィラデルフィアの The Comcast Experience を Analog Way の Aquilon C+ および Picturall Pro メディアサーバーでアップグレード (アメリカ)



SUCCESS STORIES



ピッツバーグ Children's Hospital のメディア制作施設で LED ビデオディスプレイを駆動する Analog Way の Picturall Quad メディアサーバー (アメリカ)

Stratosphere ホテルの新スポーツブックの巨大 LED ビデオウォールを駆動する Analog Way の Ascender シームレススイッチャーと Picturall Pro メディアサーバー (アメリカ)



SEE MORE, CONNECT WITH US ON: [f](#) [in](#) [t](#) [v](#)

SUCCESS STORIES



*Congress Rental 社、コロニアの Plaza de Toros への
プロジェクションマッピングに Analog Way の Picturall Pro
メディアサーバーを使用 (ウルグアイ)*

*Brill AV 社、パリでの高解像度 LED ビデオウォールコンテンツの
ために Analog Way の Aquilon および Picturall Pro ソリューションを
納入 (フランス)*



SUCCESS STORIES



Wells Fargo 社ハドソンヤード新トレーディングルームにユニークなラウンジを作るために Analog Way 社は Robert Derector Telecommunications、HB Communications、Leyard、Planar の各社と提携しました (アメリカ)

aps EVENTS & MEDIA 社のパリでの年次会議、Analog Way 社機材 (Ascender 48 および Picturall Pro) を用いて複雑な LED ウォールのビジュアルをデモンストレート (フランス)





Analog Way SAS - Headquarters

Tel.: +33 (0)1 81 89 08 60
2/4 rue Georges Besse
92160 Antony
FRANCE

Analog Way Inc.

Tel.: +1 (678) 487 6644
Toll free: +1 855 353 4988
3047 Summer Oak Place
Buford, GA 30518
USA

Analog Way Limited

Tel.: +852 6882 7140
Unit 2705-06 - 27/F
Tung Seng Commercial Building
69 Jervois Street
Sheung Wan, HONG KONG

Analog Way ME

Tel.: +971 50 401 3577
G043 - 7WA
Dubai Airport Free Zone
P.O. Box 371977
Dubai - UAE

Connect with us on



info@analogway.com



For a list of all other office locations,
please visit www.analogway.com

Mix Wave[®]

Analog Way 社日本総代理店 ミックスウェーブ株式会社
〒154-0014 東京都世田谷区新町 2-3-2-3F
電話番号：03-6804-1681
Email：sales@mixwave.co.jp
Fax：03-5450-8201
Web：http://www.mixwave.co.jp

仕様・外観等は予告なく変更されることがあります。